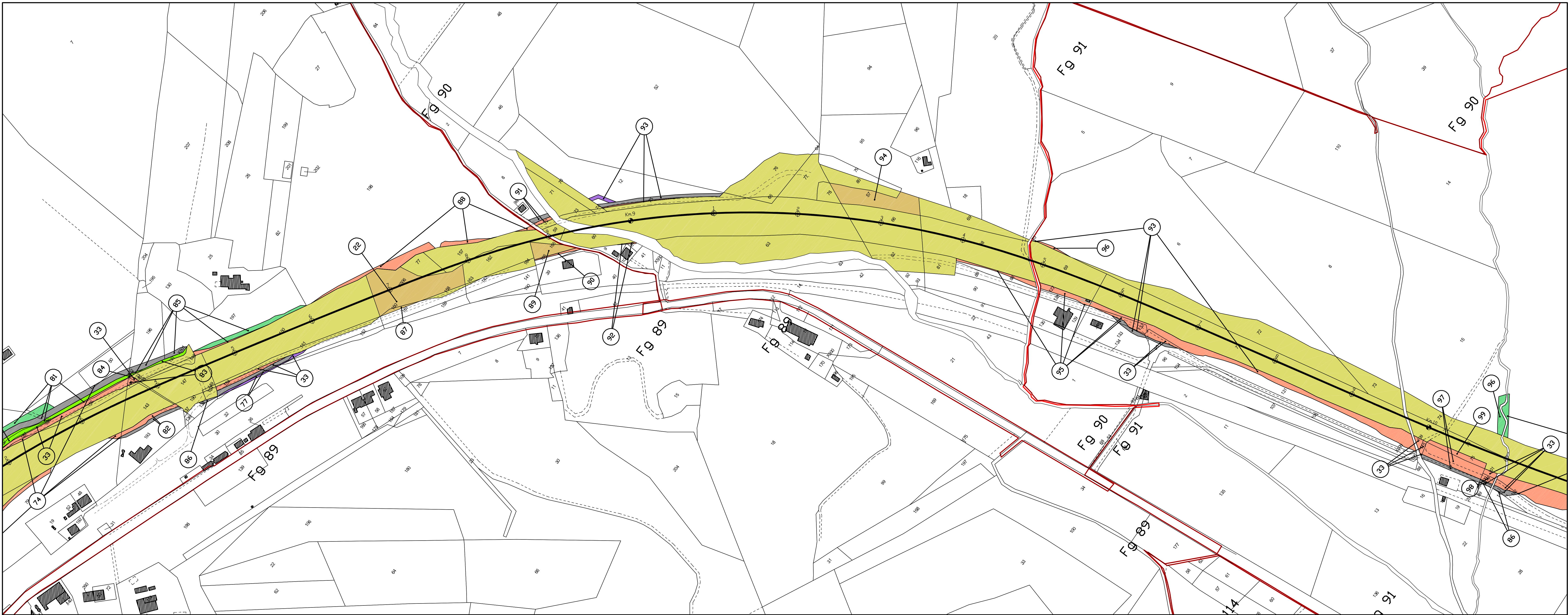


- LEGENDA**
- Sede autostrada, pertinenze autostradali, ecc.
  - Deviazione fossa, sede strada deviazione strada, ecc.
  - Servitù di passo U.T./U.P., di viadotto, di galleria
  - Servitù di Drenaggio
  - Reliquato
  - Occupazione Temporanea
  - Servitù per Interferenze
  - Mitigazione Ambientale
  - Proprietà ANAS e/o Demanio Rano Strade
  - Sede Variante Aurelia



Società Autostrada Tirrenica p.A.  
GRUPPO AUTOSTRADE PER L'ITALIA S.p.A.

**AUTOSTRADA (A12) : ROSIGNANO – CIVITAVECCHIA**  
**LOTTO 3**

TRATTO: SCARLINO – GROSSETO SUD  
**PROGETTO DEFINITIVO**

INFRASTRUTTURA STRATEGICA DI PREMINENTE INTERESSE NAZIONALE LE CUI PROCEDURE DI APPROVAZIONE SONO REGOLATE DALL' ART. 161 DEL D.LGS. 163/2006

<b>SOMME A DISPOSIZIONE</b>			
<b>ESPROPRI</b>			
<b>PIANO PARTICELLARE</b>			
<b>COMUNE DI GAVORRANO Tav.3/6</b>			
<b>(Provincia di Grosseto)</b>			
<b>IL RESPONSABILE PROGETTAZIONE</b> SPECIALISTICA P.E. Fabio Cerchiari Ord. P.E. Corso N.1087 RESPONSABILE UFFICIO ESQ		<b>IL RESPONSABILE INTERPRETAZIONE</b> PRESTAZIONE SPECIALISTICA Ing. Massimo Tassi Ord. P.E. Corso N.1087 COORDINATORE GENERALE	
<b>IL DIRETTORE TECNICO</b> Ing. Maurizio Tassi Ord. P.E. Corso N.1087 RESPONSABILE DIREZIONE SVILUPPO INFRASTRUTTURE			
<b>REPERIBILITÀ ELABORAZIONE</b> AUTORE 12/12/2010 CODICE 1202 PROGETTO ESC283-1 SCALA 1:2000		<b>DATA</b> FEBBRAIO 2011 <b>REVISIONE</b> n. data 1 GIUGNO 2011	
<b>CONFERMA</b> A CURA DI Ing. Michele Pirelli Ord. P.E. Corso N.1087 COORDINATORE OPERATIVO DI PROGETTO		<b>CONFERMA</b> A CURA DI Ing. Michele Pirelli Ord. P.E. Corso N.1087 COORDINATORE OPERATIVO DI PROGETTO	